

# Integrierte Gesamtschule Schaumburg

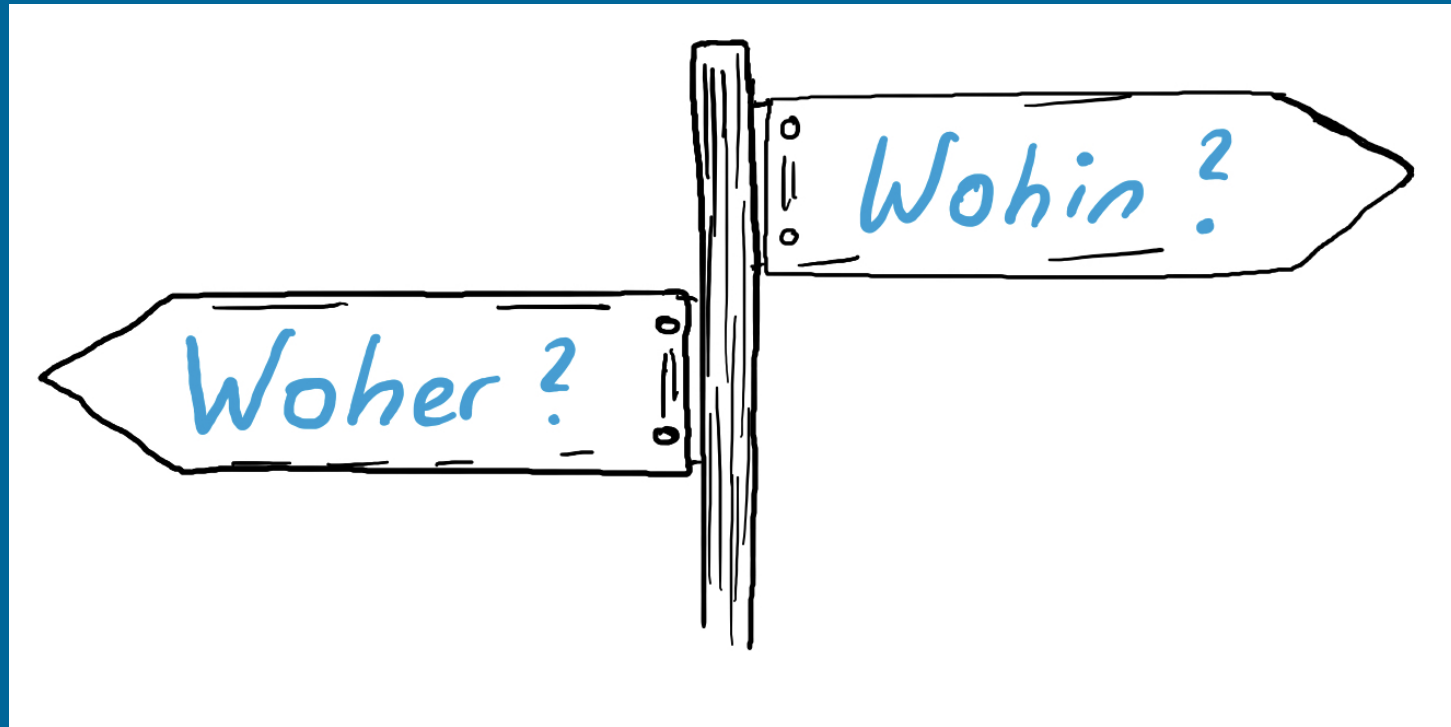


Dr. Astrid Budwach  
Schulleiterin

Hanne Beelmann  
Leitung der Sek II

Hanna Gerlach  
Koordinatorin 11

# Herzlich willkommen!



# Unsere Leitgedanken



## **Eine Schule für alle**

Wir sehen in der Unterschiedlichkeit der Schüler\*innen, Lehrer\*innen und Mitarbeiter\*innen die Chance, möglichst viel voneinander und miteinander zu lernen, um so optimale Ergebnisse für jeden Einzelnen zu erreichen.

# Wissenschaftliche Erkenntnisse



# Einstieg in Jahrgang 11



## Die Schülerinnen und Schüler abholen, um

- zu einer neuen Gemeinschaft zusammenzuwachsen.
- den neuen inhaltlichen, methodischen und organisatorischen Anforderungen zu begegnen.
- Projekttag zur Stärkung der Eigenverantwortung und Selbstwirksamkeit im Laufe des Schuljahres



# Altbewährtes



Klassenverband!

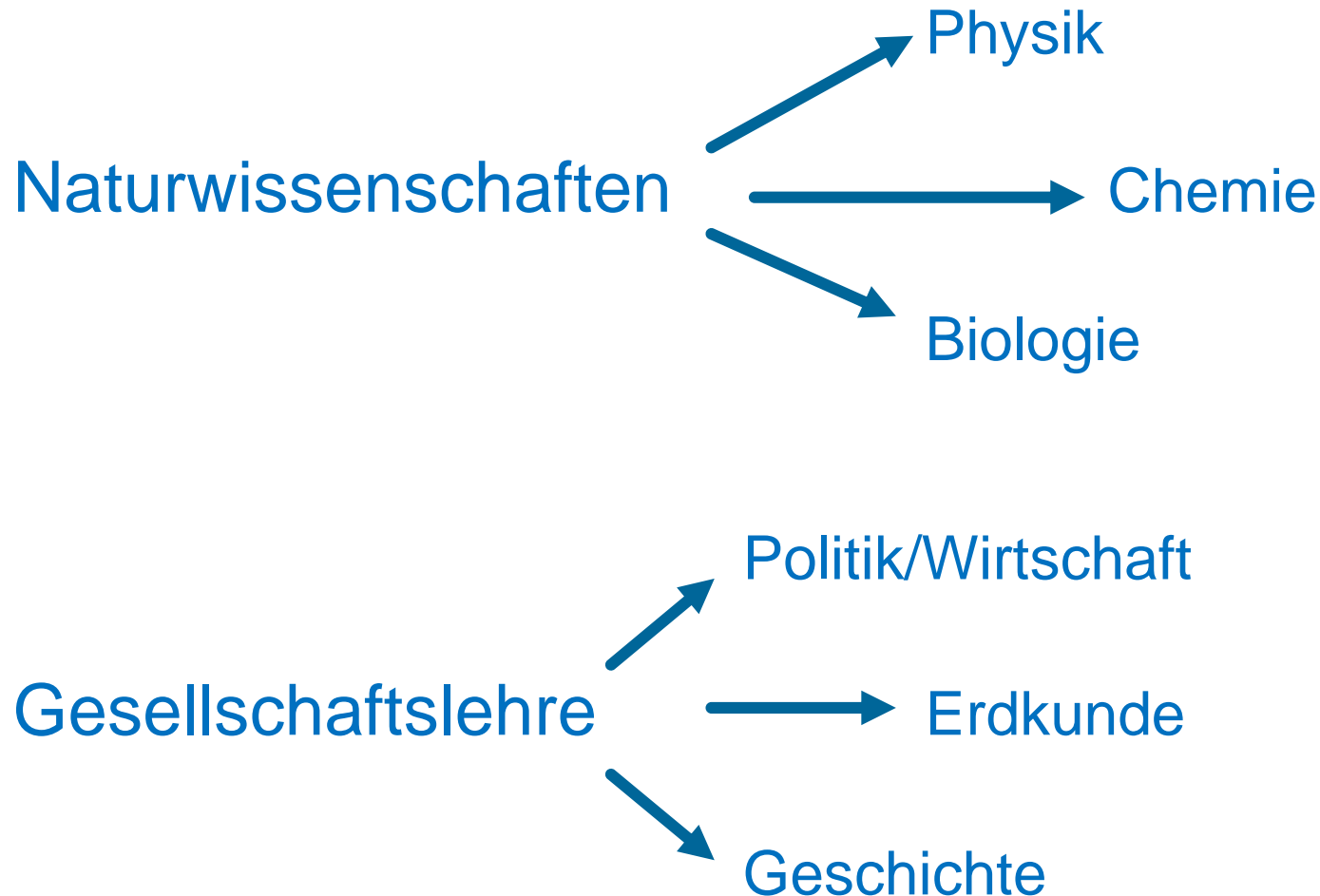
Unterricht

Klassenrat

Feedbackkultur

Aktivitäten

# Neues in Jahrgang 11



# Neues in Jahrgang 11

- Wahl bestimmter Fächer
- Hausaufgaben
- Noten → Punkte 00-15 (04 Punkte schon relevant für die Versetzung)
- Versetzung: Leistungen der 11. Klasse sind versetzungsrelevant



# Stundenplan



	Montag	Dienstag	Mittwoch	Donners- tag	Freitag
Offener Anfang					
7.55 – 9.25	Mathe Mathe	Erdkunde Erdkunde	Mu/Ku/ Dar. Spiel	Mathe Mathe	Chemie Chemie
9.25 – 9.45	1. Pause				
9.45 - 11.15	Sport Sport	Physik Physik	Englisch Englisch	Biologie Biologie	Gesch. Gesch.
11.15 – 11.40	2. Pause				
11.40 – 13.10	Englisch Deutsch	Deutsch Deutsch	Religion/ WN	2. FS/ WPK	PoWi
13.10 – 14.00	Mittagspause				
14.00 – 15.30	2. FS/ WPK		PoWi/BO Klassenr.		

## 2. Fremdsprache fortgeführt



Ab Klasse 6

Weiterführen

Abwählen

- Profilwahl
- WPK



## 2. Fremdsprache neu



Ab Klasse 11



Belegverpflichtung  
durchgängig bis zum Abitur



# Wahlpflichtkurse

Zwei Fächer = zwei Noten



Demokratisch  
Handeln  
Informatik + Politik



Erste Hilfe

Politik + Biologie



Sport und  
Ernährung

Biologie

+

Chemie

# Weitere Wahlmöglichkeiten



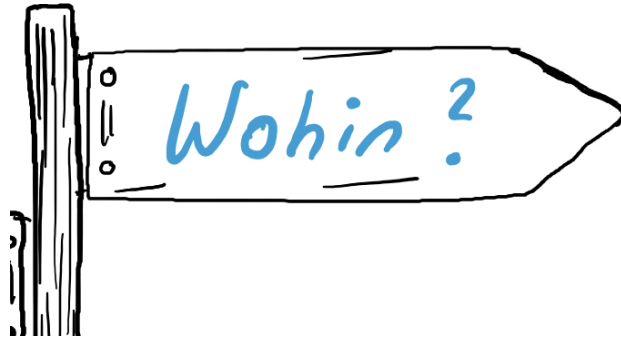
## Wahlmöglichkeiten:

- Bereich der musisch-kulturellen Bildung (MU oder KU oder DS)
- gesellschaftswissenschaftlichen Bereich (RE oder WN)

## Neue Alternative

- Als fächerverbindender Kombikurs als Projektarbeit (WN **und** DS)

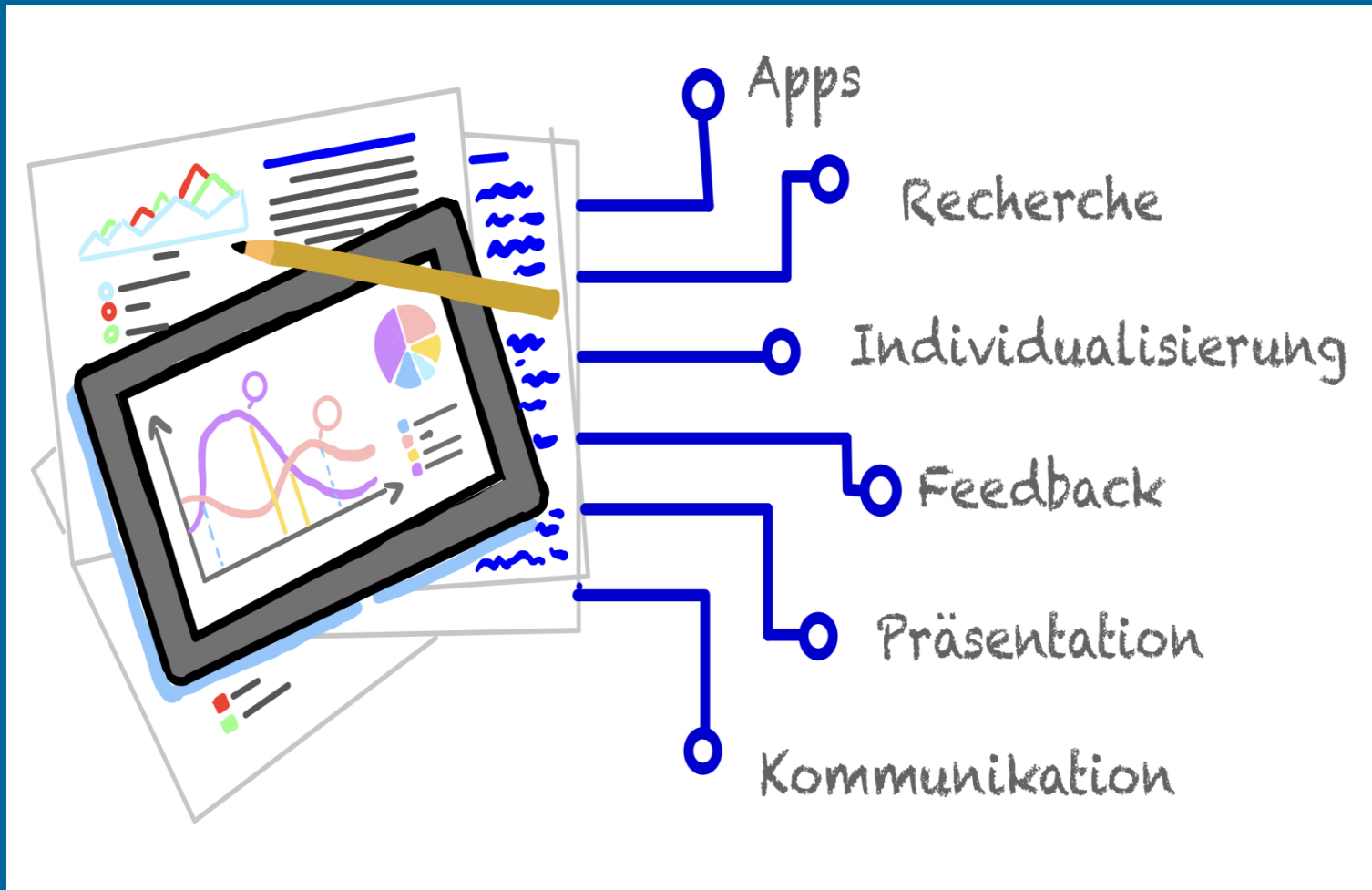
# Berufsorientierung



- Interessen
- Stärken
- Motivation

- Praktikum im Jahrgang 11 und/oder 12
- BO im Fach Politik/Wirtschaft
- Berufsberatung
- Campus und Karriere

# Medienkompetenz



# iPad



- 64 oder 256 GB
- Tastatur, Stift, Schutzhülle
- Versicherung
- Einbindung





# iPad



## Anschaffung über die GfdB

- Ratenkauf oder Direktkauf
- BuT-Unterstützung: 50%
- Leihgeräte mit Einschränkungen
- Einbindung eigener Geräte (ca. 40 €)

# Qualifikationsphase

Vier Halbjahre → Abitur

Abitur: vier schriftliche +  
eine mündliche Prüfung

Zentralabitur



# Profile in der Qualifikationsphase

Sprachliches Profil  
(Deutsch, Englisch)

Musisch-künstlerisches Profil  
(Kunst, Deutsch)

Naturwissenschaftliches Profil  
(Physik, Chemie, Biologie, Mathematik)

Gesellschaftswissenschaftliches Profil  
(Geschichte, Politik-Wirtschaft oder Erdkunde)

# Fahrten und Austausche

## Studienfahrt Jg. 13



## Gedenkstättenfahrt Jg. 12

# Projektarbeit

Ziele: Selbstständigkeit stärken und  
interessengeleitet arbeiten

Einführungsphase: WPK und  
fächerverbindender Unterricht als  
Wahlangebot

Qualifikationsphase: Projektarbeit im  
Seminarfach und darüber hinaus  
(soziales Engagement)



# Wohin?



# Aufnahmeverfahren



Anmeldung mit Anmeldeformular, Zeugniskopie und Kopie der Geburtsurkunde **bis 20.02.25** an die Schule!

Versendung der Anmeldebestätigung mit weiteren Unterlagen im April/Mai

- Wahlbogen
- Wunschzettel (Klassenzusammensetzung)

Es folgen später:

Abgabe der Zeugnisse über den erweiterten Sekundar-I-Abschluss

Versendung der Aufnahmebestätigung

Versendung der Unterlagen zur Bestellung der iPads und Informationen zur Einschulung